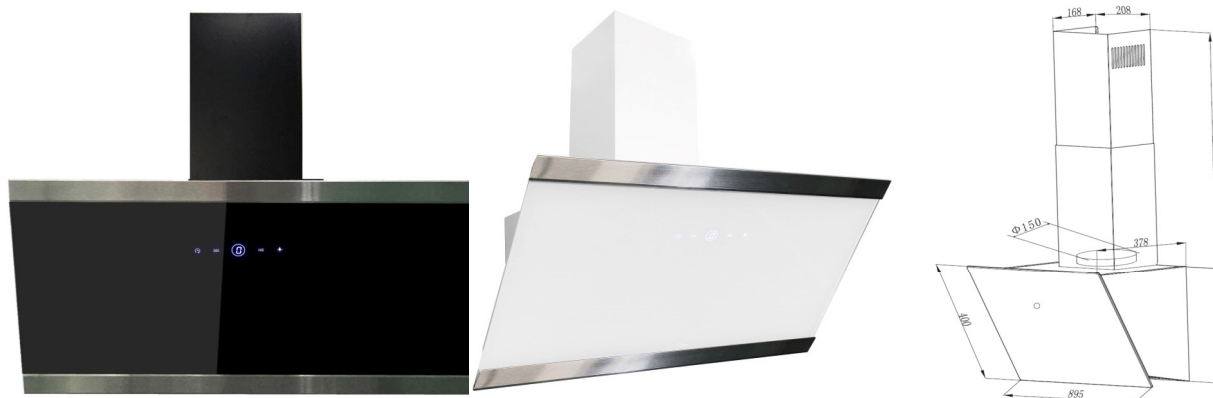


**respekta kopffreie Schräghaube 90, Glas schwarz oder weiß**
**Typ / Modell: CH 88090 S A+ / W A+**


|  |                 |
|--|-----------------|
| Jährlicher Energieverbrauch (AEChood):   | 16 kWh / Jahr   |
| Energieeffizienzklasse:  | A+              |
| Fluiddynamische Effizienz (FDEhood):   | 29,3            |
| Fluiddynamische Effizienzklasse:   | A               |
| Beleuchtungseffizienz (LEhood):  | 49,4 Lux / Watt |
| Beleuchtungseffizienzklasse:   | A               |
| Fettabscheidegrad:   | 82,6%           |
| Fettabscheideeffizienzklasse:  | C               |
| Luftstrom bei minimaler/ maximaler Geschwindigkeit im Normalbetrieb:                       | 146 / 510 m³/h  |
| Luftstrom im Betrieb auf Intensivstufe oder Schnellaufstufe:                               | -               |
| A-bewertete Luftschallemission bei minimaler / maximaler Geschwindigkeit im Normalbetrieb: | 46 / 61 dB      |
| A-bewertete Luftschallemission im Betrieb auf der Intensivstufe oder Schnellaufstufe:      | -               |
| Leistungsaufnahme im Aus-Zustand:  | -               |
| Leistungsaufnahme im Bereitschaftszustand:   | 0,35 W          |

**Ausstattungsmerkmale / technische Daten**

|  |                    |
|--|--------------------|
| Steuerung:   | Touch-Control      |
| mit Glasschirm:  | schwarz / weiß     |
| Korpus:  | schwarz / weiß     |
| Schacht:   | schwarz / weiß     |
| Geschwindigkeitsstufen:  | 9                  |
| Beleuchtung max.:  | 2 x 1,5 Watt LED   |
| Rohranschluss (Durchmesser):   | 150 mm             |
| Spannung / Frequenz:   | 220-240V / 50Hz    |
| Anschlusswert:   | 73 Watt            |
| inkl. Metallfettfilter (auswaschbar): 1 x MIZ 0088                     | EAN: 4260515332607 |
| Umluftbetrieb; durch Einsatz des Aktivkohlefilters möglich:            | Ja                 |
| <b>Zubehör (nicht enthalten): Aktiv-Kohlefilter MIZ 1000 (2 Stück)</b> | EAN: 4260515330436 |

**Abmessungen**

|   |                               |
|---|-------------------------------|
| Gerätemaße in cm (H x B x T) / Gewicht in kg:     | 73,5-106,5 x 89,5 x 37,8 / 13 |
| Mit Verpackung in cm (H x B x T) / Gewicht in kg: | 48,5 x 95 x 42,5 / 16,7       |

| Artikelnummer | Farbe   | EAN           | UVP      |
|---------------|---------|---------------|----------|
| CH88090SA+    | schwarz | 4260515330214 | 349,00 € |
| CH88090WA+    | weiß    | 4260515330221 | 369,00 € |