

## FXT736-SERIE

4K HDR LED-TV

EXKLUSIVES DESIGN GEPART MIT INNOVATION UND FLEXIBILITÄT



Die neue FXT736-Serie bietet Ihnen volle Flexibilität. Durch den drehbaren Standfußes und das zeitlose Metalldesign lässt sich der FXT736 beliebig in Ihr Wohnambiente integrieren. Die hochwertige Metallfernbedienung liegt gut in der Hand. Dank Quattro Tuner mit Twin-Konzept und TV>IP genießen Sie den höchsten Komfort und optimale Flexibilität beim Empfang. Das Twin-Konzept ermöglicht es Ihnen ein Programm zu schauen und ein anderes aufzunehmen. Für außergewöhnlichen Raumklang mit satten Bässen sorgt das neue Dynamic Surround Sound Pro Soundsystem.

**4K HDR LED-TV mit 1.800Hz (bmr)** – Verbessertes Panel mit erweitertem Farbraum für hervorragende Bildqualität und flimmerfreie, scharfe Bewegtbilder

**Art & Interior** – Hochwertiges Metalldesign und exklusiver drehbarer Standfuß

**Dynamic Surround Sound Pro** – Voluminöse Bässe, kristallklare Dialoge und ein präzises Klangbild für ein perfektes Heimkinovergnügen

**HDR-Multi-Support** – Unterstützt verschiedene HDR-Formate, darunter HDR10/PQ (4K Blu-ray), Hybrid Log Gamma (Broadcast) sowie die HDR10+ Dynamic Metadata Technology

**Quattro Tuner mit Twin-Konzept und 2 CI-Slots** – Für maximale Vielseitigkeit ob Empfang über Antenne, Satellit, Kabel oder TV>IP (Server & Client)

**Bluetooth Audio Link** – Für die Audio-Wiedergabe auf dem TV oder auf Bluetooth Lautsprecher

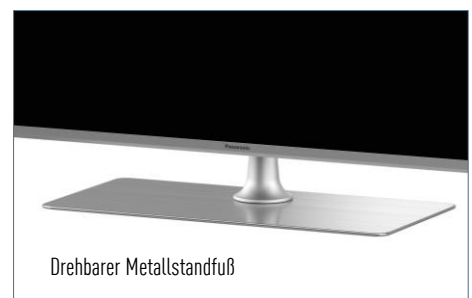
TX-55FXT736 | 55" – 139 cm | EAN 5025232881307

TX-49FXT736 | 49" – 123 cm | EAN 5025232881345

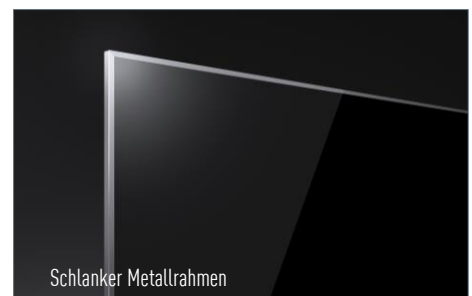
TX-40FXT736 | 40" – 100 cm | EAN 5025232881383



Hochwertige Materialien und Metall-Fernbedienung



Drehbarer Metallstandfuß



Schlanker Metallrahmen

**4K  
HDR**

**DVB-T2 HD**



## TECHNISCHE DATEN

FXT736 – 55“, 49“, 40“

BILD UND TON		
BILD	Panel	4K ULTRA HD
	Bright Panel	Bright Panel
	Bildwiederholfrequenz	4K 1800 Hz BMR IFC
	Multi HDR Support*15 / HDR Brightness Enhancer	• (HDR10/HLG/HDR10+ Dynamic Metadata Technology) / •
	Kontrast / Farbraum	Brilliant Contrast / Wide Colour Spectrum
	Local Dimming	•
TON	Bild Modus	Dynamic/Normal/Cinema/True Cinema/Custom/Sport/Game
	Lautsprechersystem	Dynamic Surround Sound Pro
	Sound Modus	Standard/Music/Speech Stadium/User
Ausgangsleistung	20 W (10 W x2)	
SMARTE FUNKTIONEN		
	my Home Screen 3.0	•
	Sprachassistent / Sprachführung	• / •
	EPG (Electronic Program Guide) / Einkabelfunktion für DVB-S	• / 2.0 JESS
	Menü-Sprachen	27 Sprachen*13
	Signalverarbeitung / Integriertes WLAN	Quad-Core Pro / •
	Panasonic Media Center (App) / Panasonic TV Remote Apps	• / •
	TV Anywhere*3 / TV>IP (SAT>IP Standard)	• / TV>IP Server & Client
	Swipe & Share	•
	Internet Apps*16 / Web Browser*4	• / •
	Spiegelung (Easy Mirroring) / DLNA*5	• / • (DTCP-IP/DMP/DMR/DMS)
	4K HDR Media Player 2.0 / Bluetooth*6 / Bluetooth Auto Link*17	• (2.0)*14 / • (Tastatur/Maus/Audio) / •
	IP Home Control (Crestron/Control4)	•
	HbbTV / HbbTV Settings / Videotext-Seitenspeicher	• / • / 1500 Seiten
	USB-HDD-Recording mit Time Shift Funktion*7	•
	TV-Signal abhängige Aufnahme/Timer Aufnahme	• (via T/C nur für D) / •
	Multi Window	2T PAP / PIP / PAT
	Hotel Mode / 4K HDR Game Mode / HDAVI Control	• / • / •
ENERGIEDATEN		
	Hersteller	Panasonic
	Modellbezeichnung	TX-55FXT736; TX-49FXT736
	EU Energieeffizienzklasse	55“: A+, 49“, 40“: A [Skala A++ bis E]
	Sichtbare Bildschirmgröße in cm / Zoll	139 cm / 55; 123 cm / 49“; 100 cm / 40“
	Leistungsaufnahme durchschnittlich (Watt)*8	55“: 81 W; 49“: 75 W; 40“: 62 W
	Jährlicher Energieverbrauch (kWh)*9	55“: 112 kWh; 49“: 104 kWh; 40“: 86 kWh
	Leistungsaufnahme im Stand-by (Watt)	0,5 W
	Leistungsaufnahme im Aus-Zustand (Watt)	0,3 W
	Bildschirmauflösung / Pxl (BxH)	3,840 (W) x 2,160 (H)
	Leistungsaufnahme maximal***	55“: 170 W; 49“: 156 W; 40“: 132 W
DESIGN		
	TV-Design	Art & Interior Design - Standfuß drehbar
	Hauptfarbe TV / Sockel	Metal Silver / Silver
TUNER UND ANSCHLÜSSE		
TUNER	Tuner	Quattro Tuner mit Twin-Konzept
	Empfang*18	2x DVB-T/T2 (H.264)-T2 HD (H.265)/2x DVB-S2/2x DVB-C/1x TV>IP
ANSCHLÜSSE	HDMI*10 / davon HDMI (4K 60/50p mit HDCP2.2)	3 (2 seitlich, 1 hinten) / 3
	Audio Return Channel (ARC)	• (Input 2)
	USB	3 (1 seitlich, 2 hinten; 1 x USB 3.0, 2 x USB 2.0)
	LAN-Anschluss / CI Plus (Version 1.3)	• / 2
	Gemeinsamer Composite und Komponenten Video Eingang	Cinch x 1 (hinten)
Optischer Digitalausgang / Kopfhörerausgang	1 (seitlich) / 1 (seitlich)	
ALLGEMEINES		
	Enthaltenes Zubehör*11	TV-Fernbedienung
	Abmessungen (B x H x T) ohne / mit Sockel*12	55“: 1231 x 714 x 60 mm / 1231 x 791 x 227 mm // 49“: 1095 x 638 x 60 mm / 1095 x 715 x 237 mm; 40“: 895 x 514 x 40 mm / 895 x 594 x 226 mm
	Gewicht (ohne Standfuß) / Gewicht (mit Standfuß)	55“: 19.0 kg / 24.5 kg // 49“: 15.5 kg / 21.0 kg // 40“: 11.5 kg / 17.5 kg
	VESA-Norm / VESA-Abmessungen	• / 55“: 300 x 300 mm; 49“, 40“: 200 x 200 mm
	EAN	55“: 5025232881307 // 49“: 5025232881345; // 40“: 5025232881383
	Verpackung: Abmessungen (B x H x T) / Gesamtgewicht	55“: 1619 x 813 x 150 mm / 30.0 kg // 49“: 1483 x 744 x 150 mm / 26.0 kg; 40“: 1302 x 655 x 140 mm / 21.0 kg

\*2 THX und das THX-Logo sind Warenzeichen von THX Ltd., die in einigen Ländern eingetragen sind. Das THX3D Logo ist ein Warenzeichen von THX Ltd. Alle Rechte vorbehalten. \*3 Je nach Netzwerkbedingungen und Einschränkungen der Sender steht diese Funktion möglicherweise nicht zur Verfügung. \*4 Einige Webseiten können im Webbrowser nicht korrekt angezeigt werden. Welche Inhalte im VIERA-Webbrowser angezeigt werden können, hängt von den folgenden Bedingungen ab: - sichtbare Inhalte können je nach Modell variieren, - sichtbare Inhalte können von den sichtbaren PC-Inhalten abweichen, - sichtbare Inhalte sind möglicherweise eingeschränkt. \*5 DLNA, das DLNA Logo und DLNA CERTIFIED sind Marken, Dienstleistungsmarken oder Gütezeichen der Digital Living Network Alliance. \*6 HID-kompatible Tastaturen (Human Interface Device Profile) sind verfügbar. A2DP-kompatible Audiogeräte (Advanced Audio Distribution Profile) sind verfügbar. Bluetooth®-Wortkennzeichen und -Logos sind Eigentum der Bluetooth SIG, Inc. und die Verwendung solcher Zeichen durch die Panasonic Corporation ist lizenziert. \*7 Für die Wiedergabe von HDR ist eine HDR-Quelle erforderlich (H.264 oder H.265 (ST2084- oder HLG-Format)). \*8 Diese Funktion erfordert ein USB-Laufwerk oder ein USB-Flashlaufwerk mit mindestens 160 GB Speicher. \*9 Gemäß dem Messverfahren von IEC 62087 Ed.2. \*9 Energieverbrauch XYZ kWh pro Jahr, basierend auf der Leistungsaufnahme des Fernsehgeräts in 365 Tagen bei einem vierstündigen Betrieb pro Tag. Der reale Energieverbrauch. \*10 Die Begriffe HDMI und HDMI High-Definition Multimedia Interface sowie das HDMI-Logo sind Marken und eingetragene Marken von HDMI Licensing LLC in den USA und anderen Ländern. \*11 Hier sind nicht alle Zubehörtartikel aufgeführt. \*12 Maße mit empfohlenem Fußstanddesign. \*13 27 Sprachen: (Englisch/Deutsch/Italienisch/Spanisch/Französisch/Dänisch/Finnisch/Schwedisch/Holländisch/Ungarisch/Tschechisch/Rumänisch/Bulgarisch/Polnisch/Norwegisch/Estnisch/Lettisch/Litauisch /Portugiesisch/Türkisch/Griechisch/Kroatisch/Slowakisch/Slowenisch /Serbisch/Russisch/Mazedonisch). \*14 Für die Wiedergabe von HDR ist eine HDR-Quelle erforderlich (H.264 oder H.265 (ST2084- oder HLG-Format)). \*15 Alle Modelle: Die HDR Unterstützung erhöht nicht die Spitzenhelligkeit des TV-Panels. \*16 Internet-Apps werden von ihren jeweiligen Dienstleistern bereitgestellt und können jederzeit geändert, unterbrochen oder eingestellt werden. Panasonic gibt keine Garantie für die Verfügbarkeit oder Kontinuität der Dienste. \*17 Bei der Bluetooth-Audioausgabe ist es möglich, dass der Ton nicht mit den Bildern auf dem Bildschirm synchronisiert (d. H. verzögert) wird. Dies ist kein Defekt des Fernsehgeräts oder des Geräts. Die Verzögerungszeit hängt vom Bluetooth-Gerät ab. \*18 DVB-T2 (H.264) für Österreich, DVB-T2 HD (H.265) für Deutschland.

### Kontakt:

Panasonic Deutschland  
eine Division der Panasonic Marketing Europe GmbH  
Winsberggring 15 | 22525 Hamburg | Service-Hotline: 040-55 55 88 55\*  
[www.panasonic.de](http://www.panasonic.de)

Panasonic Marketing Europe GmbH  
Niederlassung Österreich  
Mooslackengasse 17 | 1190 Wien | Service-Hotline: 01-2 67 60 67\*  
[www.panasonic.at](http://www.panasonic.at)

Panasonic Switzerland  
eine Division der Panasonic Marketing Europe GmbH  
Grundstrasse 12 | CH-6343 Rotkreuz | Service-Hotline: 041 211 23 60\*\*  
[www.panasonic.ch](http://www.panasonic.ch)

\* Zum regulären Festnetzstarif Ihres Telefonanbieters. (Preise aus dem Mobilfunknetz können abweichen.) Erreichbarkeit: Montag – Freitag 08:00 – 20:00 Uhr, Samstag 12:00 – 17:00 Uhr. / \*\* Zum Lokaltarif

Technische Änderungen vorbehalten. Gewicht und Abmessungen sind ungefähre Angaben. Stand: 01 / 2017